



CAMÉLICE DOS NU

INSTRUCTIONS DE MONTAGE



Ces instructions et le patron permettant de réaliser une version dos-nu de Camélice vous sont offerts en complément du patron de base.

Dans cette version, la pièce dos C1' remplace la pièce C1 d'origine (Dos Haut), et les instructions associées sont à réaliser en lieu et place des étapes 3, 4 et 5 des instructions de montage du livret.

FOURNITURES

TISSU

Le métrage de tissu nécessaire par version reste similaire par rapport au patron de base.

BIAIS

Ce tutoriel prévoit une finition de l'encolure à l'aide d'un biais.

Comptez pour la réaliser la longueur de biais suivante :

	1 an	2 ans	4 ans	6 ans	8 ans	10 ans	12 ans
Biais d'encolure	50	55	60	65	70	75	80

BOUTONS

Le dos-nu permet le passage aisé de la tête, c'est pourquoi la patte de boutonnage a été supprimée. Vous n'aurez donc pas besoin des boutons listés dans les fournitures nécessaires à la réalisation du patron de base, à moins que vous ne souhaitiez les conserver à des fins décoratives.

COUPE ET SURFILAGE

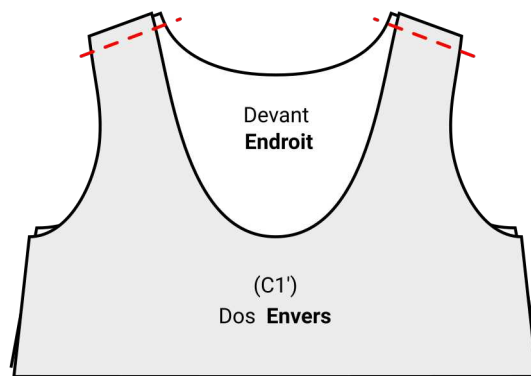
Coupez la pièce C1' une fois en double sur le pli.

[Pour rappel, cette pièce remplace la pièce C1 du patron de base.](#)

Surfilez ou surjetez les côtés de la pièce C1'.

Ne surfilez ou surjetez les coutures d'épaules que si vous avez choisi d'ouvrir les marges de couture (cf. chapitre "Conseils relatifs aux finitions", paragraphe "marges de couture")

1 - ASSEMBLAGE DU DOS



Assemblez endroit contre endroit le devant et le dos (pièce C1) par les coutures d'épaules. Piquez, puis ouvrez les coutures au fer.

2 - FINITION DE L'ENCOLURE

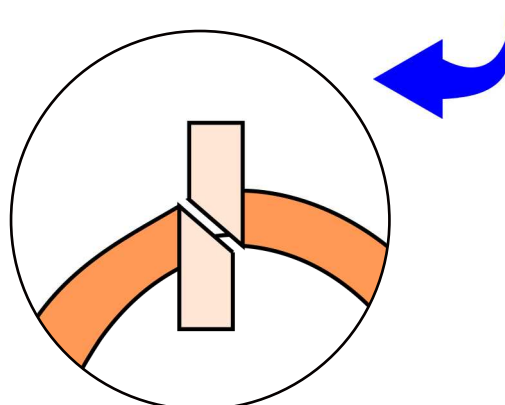
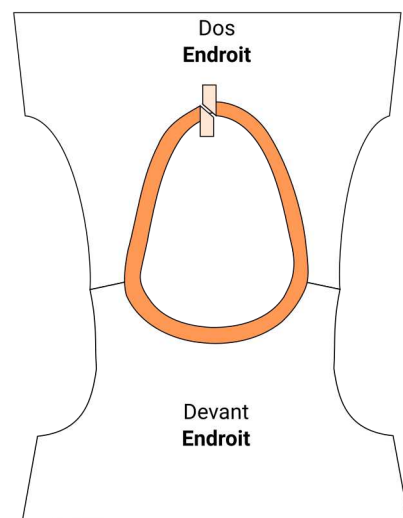
Attention ! Dans les schémas qui suivent, l'endroit du biais correspond à la face qui restera visible sur l'envers du vêtement, l'envers du biais étant la face qui se trouvera cachée à la fin de la pose de l'ourlet rapporté.

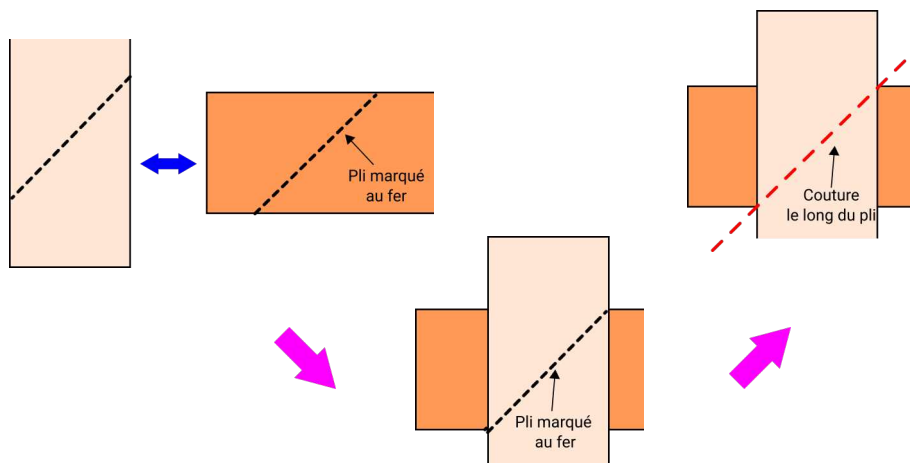
Pour réaliser cette opération, vous appliquerez la technique des ourlets rapporté décrite dans le chapitre "Conseils relatifs aux finitions", paragraphe "L'ourlet rapporté" :

Préparez la quantité de biais nécessaire à réaliser la finition de l'encolure.

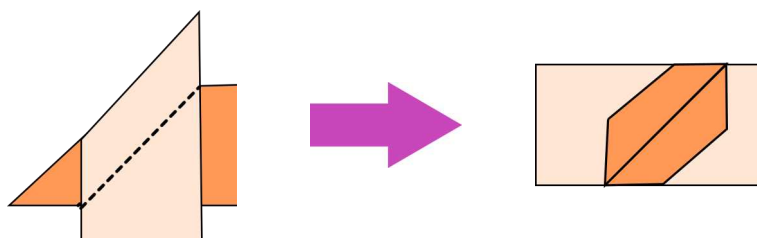
Épinglez le biais sur l'endroit du vêtement, bord ouvert contre le bord à finir. Quand les extrémités se rejoignent, pliez l'une des extrémités du biais à angle droit vers le haut, et l'autre extrémité du biais à angle droit vers le bas, leurs bords pliés restant en contact.

Marquez ces plis au fer.

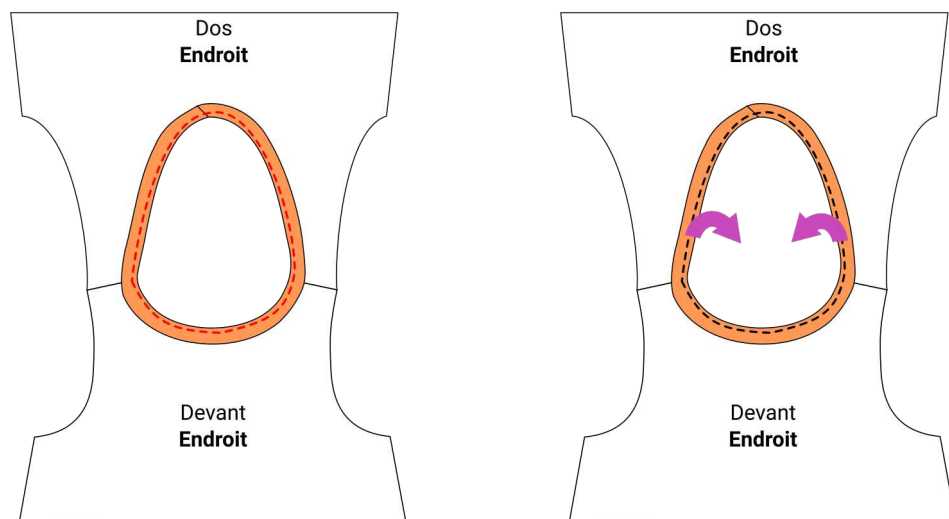




Reprenez votre biais et épinglez endroit contre endroit ses extrémités en superposant les lignes formées par les plis pour fermer le cercle. Piquez suivant cette ligne.

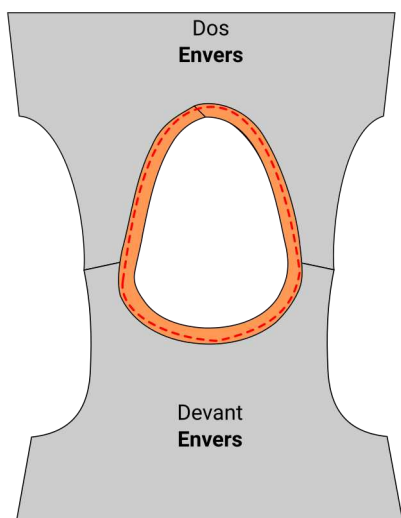


Recoupez les marges parallèlement à cette ligne. Repassez votre biais à plat, et ouvrez les marges qui se situent sur la face envers du biais. Recoupez encore les pointes qui débordent de votre bande de biais



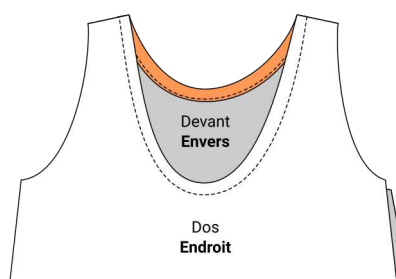
Assemblez et piquez à présent votre biais circulaire endroit contre endroit sur le poutour de l'encolure.

Après avoir recoupé les marges à 3 mm et éventuellement réalisé une sous-piqûre, retournez le biais sur l'envers du vêtement.



Faites une couture nervure à 1-2 mm du bord du biais pour fixer le biais à l'intérieur de l'encolure.
Pour une finition plus discrète, vous pouvez également fixer ce biais à l'aide d'une couture invisible à la main.

Le dos-nu de Camélice est terminé. Vous pouvez à présent reprendre les instructions normales du modèle Camélice, à partir de l'étape 6.



BONNE COUTURE !

Ce tutoriel vous est offert en complément du patron Camélice, disponible uniquement sur le site <https://www.viguiatca.fr>.

N'hésitez pas à partager votre création sur les réseaux sociaux en taggant votre photo à l'aide des hashtags suivants: #camelice #jecoudscamelice #joueraveccamelice.